

Vielversprechend

Der neue DT Dijkstra-Zwiebelentschloter

DT Dijkstra ist bekannt für seine Maschinen und Anlagen zum Sortieren, Reinigen und Transportieren von Kartoffeln. Es ist weniger bekannt, dass das Unternehmen auch exzellente Lösungen für Zwiebeln hat.

DT Dijkstra produziert beispielsweise Sortiermaschinen, Logistiklösungen und Komplettanlagen für Zwiebelverpacker und -Verarbeiter. Da unsere Ingenieure immer nach der besten Lösung für jeden Kunden und jedes Projekt suchen, sind sie fest davon überzeugt, bestehende Konzepte zu verbessern und anzupassen.

Neu im DT Dijkstra-Programm: der Zwiebelentschloter

Ein Zwiebelentschloter wurde speziell entwickelt, um Zwiebeln von ihrem Laub zu befreien. Das Laub, das mit der Ernte des Landes einhergeht, muss zur Verarbeitung oder Verpackung von den Zwiebeln entfernt werden. Dazu werden die Zwiebeln in den Zwiebelentschloter angeführt und anschließend über Siebe transportiert. Diese Siebe werden durch spezielle Vibrationsmotoren in Bewegung gesetzt, so dass sich die Zwiebeln über die Siebe bewegen und das Laub in einer Position zwischen den Stäben gelenkt wird. Unter den Sieben befinden sich Messer. Aufgrund der hohen Drehzahl der Motoren und der besonderen Form der Messer entsteht ein starker Luftstrom, der das Zwiebellaub zwischen die Stäbe des Vibrationssiebs saugt.

An diesem Punkt können die Messer ihre Arbeit erledigen und das Laub entfernen. Die Länge des Siebs (oder

die Anzahl von Sieben in einer Reihe) stellt sicher, dass die Zwiebel genügend Gelegenheit hat, in die richtige Position auf dem Sieb zu gelangen, so dass das Laub abgesaugt werden kann und die Messer das Laub schneiden können.

Schnittlänge

In der weiterentwickelten Version der DT Dijkstra-Zwiebelentschloters ist es möglich, den Abstand zwischen Sieb und Messer einzustellen. Das aktive Aufhängungssystem passt sich der Vibrationsamplitude des Siebs an. Dadurch kann das Messer innerhalb von Sekunden leicht an das Sieb angepasst werden und das Laub kürzer schneiden als bei vergleichbaren bestehenden Systemen. Dies garantiert eine flexible Kopflänge je nach Kundenwunsch oder Bearbeitungszeit.

Innovation

Die Ingenieure von DT Dijkstra, die über jahrelange Erfahrung in der Zwiebelverarbeitung verfügen,

konzentrieren sich auf innovative Lösungen für Probleme, die in der Praxis mehr oder weniger akzeptiert werden. Beispiele hierfür sind die Reduzierung des Siebgewichts von 45 kg auf 8 kg, die Verlängerung der Lebensdauer der Messerschneidfläche und die Bekämpfung der Siebverunreinigung, die das Reinigungsintervall verlängert.

Möchten Sie mehr über den neuen Zwiebelentschloter und die anderen exzellenten Lösungen von DT Dijkstra erfahren? Melden Sie sich über unsere Website für unseren digitalen Newsletter an und wir halten Sie auf dem Laufenden! Oder kontaktieren Sie uns für ein persönliches Gespräch.



Ihre Projekte professionell gestaltet

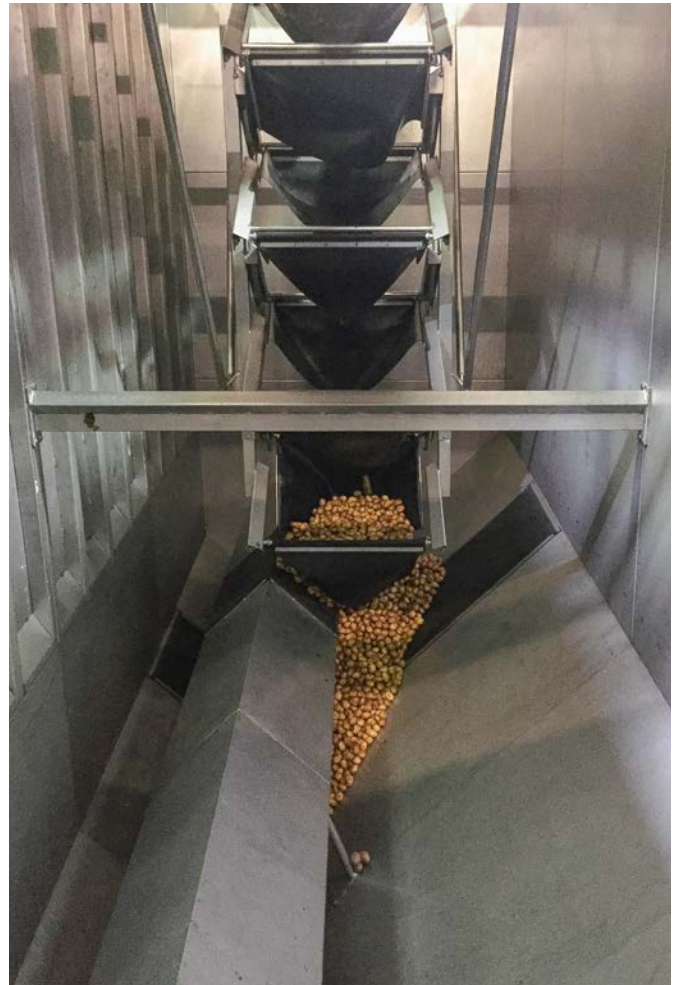
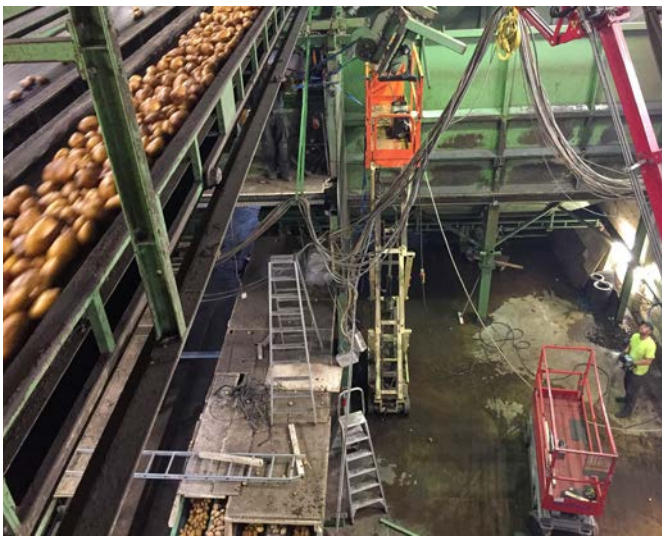
Für Unternehmen, die in der Verarbeitung und Verpackung landwirtschaftlicher Produkte wie Kartoffeln, Zwiebeln und Karotten tätig sind, entwirft und liefert DT Dijkstra komplett schlüsselfertige Anlagen, von Produkteingang bis an Verpackungsmaschine oder Dampfschäler.

Wir können eng mit Ihrem Architekten zusammenarbeiten und haben immer eine gute Zusammenarbeit und Beratung mit Lieferanten anderer Maschinen oder Anlagen.



Gerne qualifizieren wir uns auch für bestimmte Teile neuer Bauprojekte, wie die große Bunkerfüll- und Lageranlage aus Edelstahl für eine kartoffelverarbeitende Pommes-Frites-Industrie.

Wir arbeiten gerne daran, unsere Maschinen in völlig neuen Fabrikhallen zu liefern und zu montieren. Wir haben jedoch auch viel Erfahrung in der Arbeit in schmutzigen oder engen Räumen, selbst während des Produktionsprozesses. Wir arbeiten derzeit an der phasenweisen Entfernung einer alten Stahlbunkeranlage, wobei jedes Mal nach dem Zerlegen von 2 alten Bunkern 2 neue und größere Edelstahlbunker, einschließlich der Bunkerfüllbänder, wieder aufgebaut werden. All dies auf engstem Raum, während der Produktionsprozess beim Kunden nicht unterbrochen werden sollte.



Service und Wartung

Vorbeugen ist besser als reparieren! Vermeiden Sie das Anhalten Ihrer Maschine wegen gebrochener oder abgenutzter Teile und machen Sie Ihr Wartungsbudget im Voraus transparenter.

Vorbeugende Wartung

Optimale Wartung und Einstellung Ihrer Installation durch unsere DT Dijkstra-Service-Spezialisten.

Wartungsverträge

Die Kontinuität Ihrer Installation ist gegen zuvor vereinbarte Kosten gesichert.

Teile

Originalqualitätsteile nach neuester Technologie werden schnell geliefert, auch für ältere Maschinen.

Wartung oder Inspektion einplanen?

Bitte wenden Sie sich an unsere Serviceabteilung unter +31 (0) 527 30 77 77 oder an services@dttijkstra.nl.

Schneller Service

Unser DT Dijkstra-Service-Team hilft Ihnen im Notfall schnell und akkurat.

Wir sind rund um die Uhr für Sie da

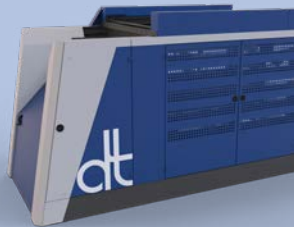
Sie können sich auf unseren Service verlassen.

dt DIJKSTRA
excellent service & maintenance

Serviceabteilung:
T: +31 (0)527 30 77 77
E: services@dttijkstra.nl
W: www.dtdijkstra.de

Mechanisch Sortieren

- Geeignet zum genauen Sortieren von gewaschenen und ungewaschenen Kartoffeln
- Für Züchter, Packer und Industrie
- Kompakte Bauweise
- Solide und bewährte Technologie
- Die niedrigsten Kosten pro Tonne sortiertes Produkt
- Einfacher und schneller Siebwechsel



Nass reinigen

- Produktfreundliche Trommel-Waschmaschinen, die sich durch Benutzerfreundlichkeit und Langlebigkeit auszeichnen
- Entfernung von anhaftendem Boden und unerwünschten Stoffen aus dem Produktionslauf
- Verschiedene Versionen von 5-120 T/St
- Optionaler Stein-/Klumpenabscheider und Schwimmende-Teile-Trenner
- Effektive Reinigung
- Anspruchsvolles Wassermanagement



Optisch Sortieren

- Genaue Maßsortierung von gewaschenen und ungewaschenen Kartoffeln durch 360°-Kameratechnik
- Einfach einzurichtene und gebraucherfreundliche Bedienung
- Qualitätsstufen können nach Wunsch eingestellt werden; mehrere Qualitätsstufen und Abfallprodukt
- Die beste Größensortierung sorgt für die höchste Rendite
- Einsparungen bei den Personalkosten
- Kontinuierliche und konstante Sortierqualität



Logistik

- Durchdachte Gesamtlösungen für die Verarbeitung Ihres Produktes
- Kundenspezifische Anwendungen, die in eine bestehende oder neue Linie integriert werden können.
- Für Züchter, Packer und Industrie
- Effiziente Nutzung des für die Installation verfügbaren Raums
- Produktfreundlich
- Vollständig lebensmittelsichere Version

